

CONCEPT

VOL. 139



Special Tectonic - MUSEUM

Steven Holl · Zaha Hadid · Manuelle Gautrand
Tham & Videgård · Kengo Kuma · Jim Olson
Peter van Assche · Camilo Rebelo · David Chipperfield

The Brown Stone Gallery ISU

Incheon Robotland Public Facilities WON YANG



The New National Glass Museum Leerdam, Holland

bureau SLA

Location Lingedijk 286, Leerdam, Holland

Net Floor 1,000m²

Net Volume 3,000m³

Exhibition Space 550m²

Depot 160m²

Restaurant 50m²

Office Space 100m²

Premises 50m²

Architects bureau SLA_Peter van Assche

Principal BLOEIJ Advies en Ontwikkeling Deil

Project Team Gra:ina Bendikaite - Mathijs Cremers[Project

Architect] - Mick van Essen - Goncalo Moreira - Tereza Novosadova

Structural Engineering Sinath Engineering B.V. Schiphol &

Krabbendam Boerkoel B.V. Soest

Interior Piet Hein Eek

Photo by Jeroen Musch



글래스 박물관

전시관 건물과 사무실 건물을 연결하는 4개의 다리는 모든 것을 우아한 방식으로 끌어 모으는 역할을 한다. 관람객들은 넓은 전시공간을 거닐며 느긋하게 시간을 보낼 수 있다. 승강기는 오직 한 곳에만 설치했기 때문에 이로 인해 굉장히 넓은 공간을 얻을 수 있었다. 보행용 다리 내부는 박물관에 전시된 모든 오브제를 위한 보관 공간이기도 하다. 전시 작품은 박물관을 위해 작가 피에트 하인 이크가 특별 디자인한 것들이다.

유서 깊은 주택들은 많은 리모델링이 필요하지 않을 정도로 우아한 자태를 지녔다. 따라서 리모델링은 추후 덧대진 곳만을 제거하고 반드시 필요한 곳만 손을 댔다. 보행용 다리는 회색으로 코팅된 반투명 외피로 여러 겹의 폴리카보네이트로 시공되었다. 이 보행용 다리는 낮 동안에는 세련되고 유서 깊은 주택과 명쾌한 대조를 이루는 반면에, 야간에는 9,000개의 유리 오브제가 내부에서 반사되어 빛을 발한다.

The four pedestrian bridges that bureau SLA designed draws everything together in an elegant manner. Visitors can idle through extensive rooms; only one lift is needed and an enormous amount of space is gained. The bridges serve as storage space in which all the museum's objects are on display, in cases specifically designed for the museum by Piet Hein Eek.

In the historical villas not much more needed to be done; they were elegant by themselves. Repairs were carried out where needed, with some later additions removed. The bridges were constructed from several layers of polycarbonate panels and covered by a translucent skin of grey, powder-coated, aluminium mesh. During the day they contrast sharply with the refined old villas, whereas at night they glow in reflection of the 9000 glass objects inside them.

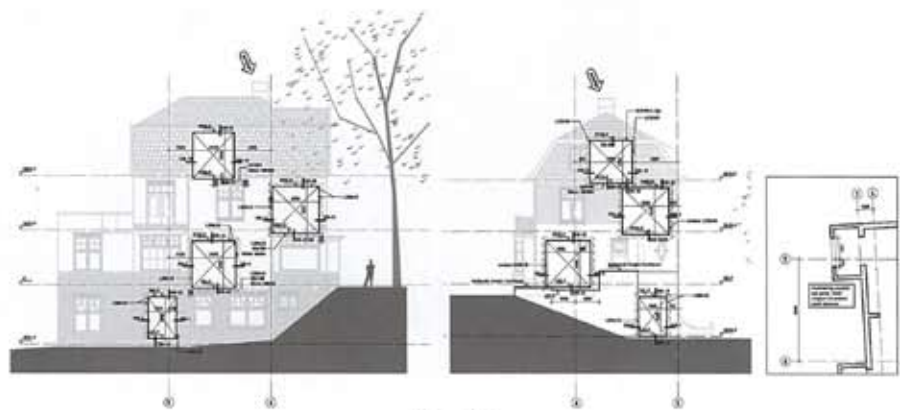
Written by bureau SLA



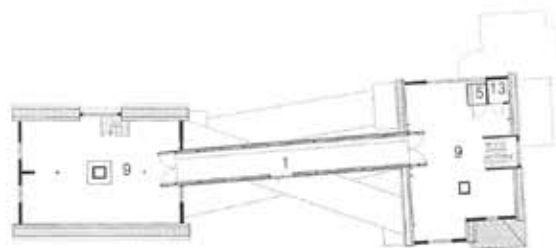




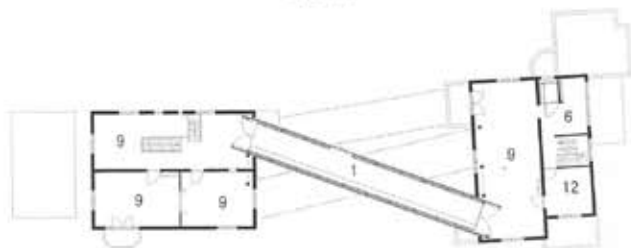
Elevation



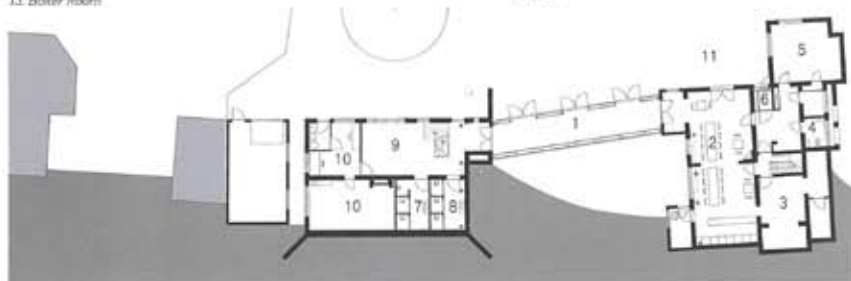
Detail Section



Top Level



Level 1



Ground Level

1. Bridge
2. Restaurant
3. Expo / Film
4. Disabled Toilet
5. Administration
6. Lift
7. Men's Toilets
8. Ladies Toilets
9. Expo
10. Curator
11. Terrace
12. Office / Library
13. Boiler Room



