

de Architect

Thema: Ondernemerschap Interview met Leon Teunissen
MVRDV verwerkt boeken tot een berg Bureau SLA bouwt met Marktplaats
Multifunctionele strandtrappen op de Tweede Maasvlakte De slimme gevel
van De Monarch I Stedebouw: de toekomst van Athlete's Village in Londen

www.deArchitect.nl





De constructieve basis van de bar wordt gevormd door drie gestrippte units van een tijdelijk ziekenhuis. Eén unit heeft nieuwe gevels gekregen van ramen en een dak van lichtkoepels, hierin zitten de bar en twee toiletten. De andere twee units omlijsten, op elkaar gestapeld, het terras.

Noorderparkbar Amsterdam

bureau SLA en Overtreders W

In het Noorderpark in Amsterdam-Noord is een nieuwe bar gebouwd: de Noorderparkbar. Dit paviljoen fungeert als koffiekamer naast de Noorderparkkamer, de culturele huiskamer van het park. De ontwerpers en architecten van bureau SLA en Overtreders W traden op als initiators, fondsenwervers, ontwerpers, handelaars en bouwers, geholpen door bouwkundig kunstenaar Jorrit Vijn tijdens de bouw.

Auteur Oscar Vos Fotograaf Jeroen Musch

De plannen voor het samenvoegen van het Volewijckspark en het Florapark tot Noorderpark zijn in volle gang. Hierdoor ontstaat een belangrijke oost-westverbinding in Amsterdam-Noord tussen de wijken Volewijck en Buiksloot. Wanneer de Noord-Zuidlijn klaar is, is het park tevens verbonden met heel Amsterdam. De samenvoeging zal leiden tot een park van formaat voor alle Amsterdammers. In het westelijke deel van het Noorderpark, het Florapark, bevindt zich de Noorderparkkamer. In en rondom de kamer worden allerlei culturele activiteiten georganiseerd door creatieve ondernemers uit Amsterdam-Noord. Het uitgangspunt is om ontmoeting te faciliteren tussen jong en oud, om de mensen en hun culturen te verbinden. Er was echter behoefte aan een kleine aanvullende horecageplek. Dat is uiteindelijk de Noorderparkbar geworden. Ymere stelde een klein budget beschikbaar voor de bouw, maar dat was niet toereikend. Dat de bar toch is gerealiseerd, is in de eerste plaats te danken aan het door Bureau SLA en Overtreders W bedachte concept: een honderd procent Marktplaats-project. Maar de bar zou er niet zijn zonder een slimme bottom-up strategie en het doorzettingsvermogen van de ontwerpers en andere partijen die eraan hebben meegewerkt. De eerste aankoop was een tweedehands vrachtwagen. De ontwerpers hebben die met vele kleuren bestickerd en voorzien van de tekst www.hetkomtaltijdgoed.nl. Hiermee zijn ze door het land bij vele Marktplaats-aanbieders langsgeslagen. De verzamelde materialen waren bepalend voor het uiteindelijke ontwerp, tegelijkertijd is de hoofdopzet eenvoudig en krachtig. Het paviljoen bestaat uit drie stalen frames, afkomstig van gestrippte units van een tijdelijk ziekenhuis.

Eén van deze frames is volledig willekeurig afgewerkt met ramen, kozijnen en lichtkoepels, waardoor een aangename tuinkamer met veel daglichttoetreding is ontstaan. Deze kamer oriënteert zich vooral op de natuurtuin aan de achterzijde van het paviljoen en de Noorderparkkamer waar zij functioneel aan is verbonden. Binnen bevinden zich een kleine koffiebar en twee toiletten die van buitenaf bereikbaar zijn. De twee andere frames zijn op elkaar gestapeld en vormen zo het terras. Het gehele paviljoen is afgewerkt met houten planken afkomstig van een failliete bekistingfabriek. Op maaiveldniveau zijn rondom grote houten luiken gemaakt. Op deze manier is de bar goed af te sluiten. Het hout is verduurzaamd door de oppervlak te branden. Hierdoor is een egale zwarte schil ontstaan. Bijzonder aan het paviljoen is dat het is opgebouwd uit verhalen. Waar een nieuw product nog aan zijn leven begint,

De manier van werken heeft ervoor gezorgd dat iets wat onmogelijk leek toch is gerealiseerd

dragen de Marktplaats-spullen al een hele geschiedenis met zich mee. Zo hebben de kozijnen in een vorig leven mensen uitzicht verschaft op de bossen in Zeist en hebben de tegels tien jaar in een schuur in Meppel gestaan. Sommige verhalen brengen je weer terug naar vandaag de dag, zoals die van de inboedel van een failliete aannemer. "Al deze verhalen zijn vastgelegd op www.hetkomtaltijdgoed.nl en kunnen hopelijk in de toekomst ook ervaren worden in het paviljoen zelf door middel van QR-codes op de verschillende materialen", aldus Hester van Dijk van Overtreders W.

Project Noorderparkbar
Amsterdam

bureau SLA en Overtreders W



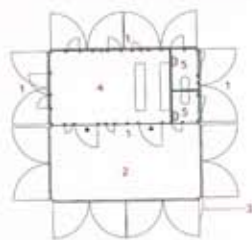
De Noorderparkbar is voor 100 procent opgeleverd door de gemeente als onderdeel van de verbouwing van het Marktplaatsplein.



De Noorderparkbar is een product van deze tijd. Dankzij de combinatie van crowdfunding via www.voordekunst.nl, een bottom-up proces en de betrokkenheid van bedrijven en buurtbewoners is het een groot succes. De manier van werken heeft ervoor gezorgd dat iets wat onmogelijk leek toch

Bijzonder aan het paviljoen is dat het is opgebouwd uit verhalen

is gerealiseerd. Daarnaast heeft het proces bij veel inwoners van Amsterdam-Noord gezorgd voor een sterke verbondenheid met de plek; iedereen droeg op zijn manier een steentje bij. Dankzij de Noorderparkbar zal de Noorderparkkamer nog beter haar rol vervullen als culturele ontmoetingsplek.



Begane grond

- 1 entree
- 2 terras
- 3 houten latten
- 4 uitgifte
- 5 toilet

**Project Noorderparkbar
Amsterdam**

bureau SLA en Overtreders W



Opdrachtgever bureau SLA en Overtreders W

Ontwerp bureau SLA en Overtreders W

Projectarchitecten Peter van Assche, Hester van Dijk,

Reinder Bakker, Matthijs Cromers, Jorrit Vijn

Medewerkers Sara Postkart, Ronna Gardner, Jiri Masek,

Ninja Zurheide, Monique Philippo, vrijwilligers en ongeveer
80 marktplaatsmedewerkers

Adviseur constructie Pensera, Amsterdam

Bouwers bureau SLA, Overtreders W en Jorrit Vijn

Bruto vloeroppervlakte 36 m² (incl. 18 m² terras)

Bruto inhoud 162 m³ (incl. terras)

Programma koffiebar en twee toiletten

Voorlopig ontwerp mei 2011

Aantal marktplaatstransacties 50

Eerste aankoop Renault B135 Master Intercooler voor € 2.300

Goedkeuring welstand augustus 2011

Definitief ontwerp/Oplevering maart 2012

Aanvang bouw juni 2011

Budget circa € 35.000

Sponsors Ymere, Marktplaats, 98 donateurs, bureau SLA en
Overtreders W

Volg het project op www.hetkomtaltijdgoed.nl

Marktplaatsingrediënten

voor een (Noorder)parkbar

Drie noodunits, 42 ramen, negen
dakkoepels, een paar duizend meter
hout, 20 vierkante meter watervast
spaanplaat, 55 liter verf, 2 toiletputten
met stortbak, 2 fonteintjes, speelbak,
koelkast, 10 vierkante meter spiegels,
5 vierkante meter witte tegels,
18 vierkante meter groene tegels,
4,5 vierkante meter vloertegels,
4 buiten-lf's, 2 wc-lampjes, bitumen-
tape, lii, voegmiddel, schroeven,
vrachtwagen, afkortzaag, slagmoer-
sleutel, 4 accuboormachines en een
gevulde gereedschapskist.