



pt.

sinds 1989

verschijnt tweemaandelijks www.pt-online.nl

THEMA HERBESTEMMING

Interview Rappange & Partners	10
Provinciehuis Utrecht	14
IMd Rotterdam	20
Cultuurcluster 't Brewinc Doebinchem	24
Noorderparkbar Amsterdam	30

COLUMN Chris Meplon	37
----------------------------	----

PRODUCTDOSSIER WANDEN EN PLAFONDS

Textiel verovert de wand	38
Productinformatie wanden en plafonds	40

VISIE

DUS architects Amsterdam	48
---------------------------------	----

OPGELEVERD

Wooninc. Eindhoven	54
Gemeentehuis Maldegem (B)	60
De Boekenberg Spijkenisse	64
SAS Institute Huizen	68
Alcatel-Lucent Hoofddorp	74

DE ONTWERPER

Louise Cohen	80
---------------------	----

Louis Vermeersch over Interieur 2012	84
---	----

SIGNALEMENT

PRODUCTINFORMATIE	90
ETCETERA	96

Gewoon beginnen, het komt altijd goed



FOTO LINKS
De Noorderparkbar, met een 'schil' van luiken

FOTO RECHTS
Interieur, met spiegelwand achter de betegelde bar

In het Amsterdamse Noorderpark staat sinds het voorjaar de Noorderparkbar. Een paviljoen met donkere luiken dat eruitziet, alsof het hier op een mooie dag zomaar geland is. Achter het ontwerp, waarmee Bureau SLA en Overtreders W inmiddels in de race zijn voor een Dutch Design Award, schuilt een prachtig verhaal.

De Noorderparkbar is het horeca-paviljoen van de Noorderparkkamer, de 'culturele huiskamer' van Noord. Toen ruimtelijk ontwerpers Overtreders W hoorden van de uitbreidingsplannen van de Noorderparkkamer, maakten ze een voorstel voor een paviljoen bestaand uit frames van bouwketen. Floor Ziegler, oprichter van de Noorderparkkamer, stelde hen voor aan Bureau SLA dat met vergelijkbare ideeën rondliep. "Ik woon in Amsterdam-Noord, en ik vond het jammer dat je er bijna nergens een goede kop koffie kon drinken", aldus architect Peter van Assche, directeur van Bureau SLA. "Ik had ooit al eens een ontwerp gemaakt voor een 'Marktplaatspaviljoen', opgebouwd uit ramen. Op Marktplaats worden altijd heel veel ramen aangeboden, even googelen en je hebt binnen een half uur een gevel." Na de kennismaking besloten de twee bureaus hun ideeën in elkaar te schuiven; woningcorporatie Ymere zou het project sponsoren. "Dit liep in eerste instantie mis, omdat Ymere de risico's te groot vond, bovendien kwam de crisis eroverheen. Maar een jaar later kregen we toch een aanbod van Ron Onversaagt van Ymere-Noord. Verder hebben we aan crowdfunding gedaan: via voordekunst.nl hebben 99 mensen geld gegeven aan het project." Ook Marktplaats wilde bijdragen aan het initiatief: "Ze hebben ons 7500 euro gegeven, en er zijn tachtig medewerkers komen helpen met de bouw. Dan schiet het ineens heel snel op."

Portretten

Het project is om verschillende redenen bijzonder te noemen. Ten eerste omdat inzamelen, ontwerpen en bouwen vrijwel synchroon verliepen. Het beschikbare materiaal bepaalde de

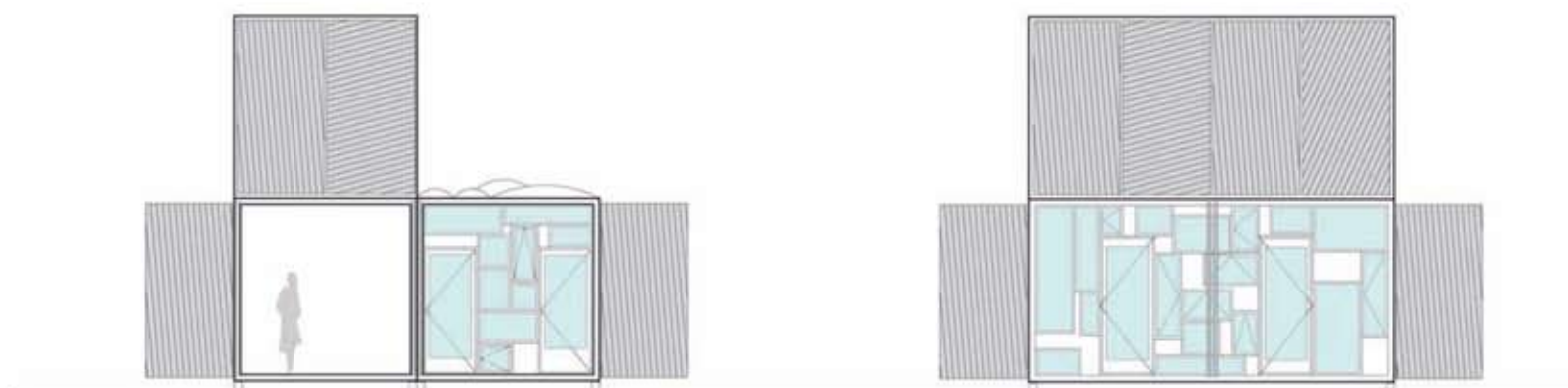
TEKST **Eva Vroom**
FOTOGRAFIE **Jeroen Musch**

Ontwerp **bureau SLA en Overtreders W**.
projectteam **Peter van Assche, Reinder Bakker, Hester van Dijk, Mathijs Cremers, Jorrit Vijn, Sara Postkart, Ronna Gardner, Jiri Masek, Ninja Zurheide, Monique Philippo, vrijwilligers en circa 80 medewerkers van Marktplaats**
Constructie **Pensera, Amsterdam**
Bouw **bureau SLA, Overtreders W & Jorrit Vijn**



mogelijkheden, wat uiteraard zorgde voor enige consternatie bij de verschillende instanties. "Je doet veel improviserend, dus toen Welstand vroeg hoe het paviljoen eruit zou gaan zien, antwoordden wij dat we dat ook niet wisten. Misschien is dit wel het eerste gebouw dat is goedgekeurd zonder een ontwerp vooraf."

Maar wat de Noorderparkbar vooral zo speciaal maakt, is het grote aantal mensen dat er van het begin af aan bij betrokken is geweest, en dat via social media op de hoogte bleef van de vorderingen. "Omdat we bovendien graag iets van de herkomst van de materialen wilden laten zien, hebben we van alle Marktplaats-aanbieders een foto gemaakt, met een korte tekst erbij." Deze portretten zijn verzameld op een site, waar alle betrokkenen en geïnteresseerden de bouw op de voet konden volgen. De naam van de site getuigt van een rotsvast vertrouwen in dit bottom-up project: hetkomtaltijdgoed.nl



Upcycling

Deze bemoedigende woorden staan ook op de eerste Marktplaats-aankoop die gedaan werd, een vrachtwagen om door het hele land bouwmaterialen op te halen. Stelconplaten voor de fundering, drie noodunits van een tijdelijk ziekenhuis, 42 raamkozijnen, 55 liters verf, toiletpotten, partijen hout, tegels en overige restanten van verbouwingen vonden via Marktplaats hun weg naar Amsterdam. Uiteindelijk leverden al deze bijdragen een prachtig paviljoentje op, dat zowel gesloten als transparant kan zijn, en waar binnen en buiten dankzij het terras in elkaar overlopen.

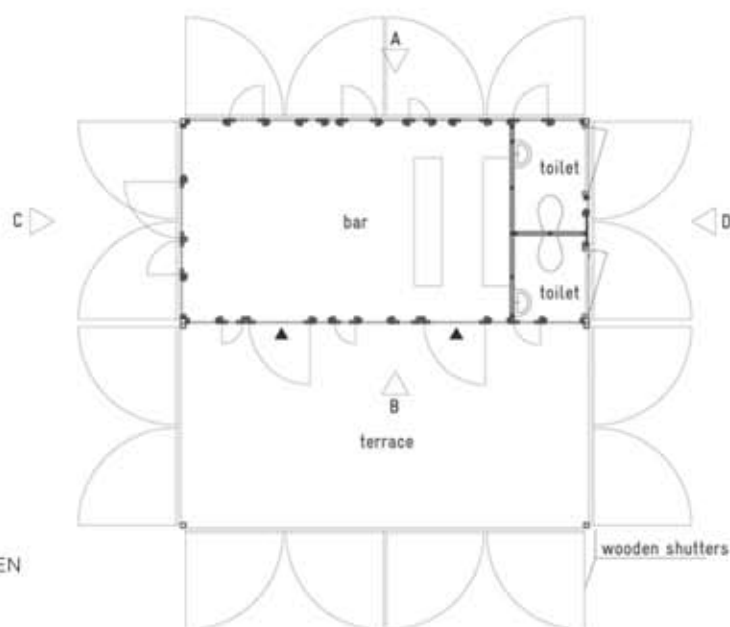
De 'schil' van de Noorderparkbar wordt gevormd door de grote houten luiken. "Die zijn gemaakt van bekistingsmateriaal, dat anders weggegooid zou worden. Wat wij ermee gedaan hebben is dus geen recycling maar upcycling." De zwarte kleur van het hout is het gevolg van shou-sugiban, een

Japanse verduurzamingstechniek waarbij het hout gebrand wordt en daarna meteen met water geblust. Frames van een oud noodhospitaal vormen de constructieve basis van het paviljoen. Eén van deze frames kreeg nieuwe gevels gemaakt van de ingezamelde ramen, en een dak met lichtkoepels erin. In deze ruimte bevinden zich de bar en de toiletten, die zijn voorzien van schitterende mozaïektegels. De overige twee frames vormen op elkaar gestapeld het terras. Daarmee bestaat de Noorderparkbar voor bijna 100% uit hergebruikt materiaal. "Het enige wat we nieuw hebben gekocht, is de vloerverf, en die begint nu al te slijten. Dat is de wraak van Marktplaats."

www.bureausla.nl

www.overtreders-w.nl

www.hetkomtaltijdgoed.nl



TEKENING BOVEN
Doorsneden

TEKENING ONDER
Plattegrond

FOTO

Ook alle tegels in de toiletten zijn afkomstig van Marktplaats

